

*Я люблю тебя,, мама,
Я люблю тебя, брат,
Я люблю тебя, папа,
Может, мне ты не рад.
Я немного другой
И такой же как все,
Я люблю вас всех, люди,
Помогите же мне!*



*Вы ругаетесь, ссоритесь
Вы смеетесь и молитесь,
Доктора, кабинеты, лекарства-
беспомощных душ то мытарства.
Может, это вы не такие,
не такие, как мы, а другие.
Но боитесь, стесняетесь,
Косо смотрите и отдаляетесь.*

**Информацию об особенностях
развития, получении
качественных образовательных
услуг можно получить в ГБОУ
"Донецкий республиканский
учебно-методический центр
психологической службы
системы образования"**

Адрес: г.Донецк, ул.Щорса 30



АУТИЗМ - не приговор!?

Центральная
психолого-медико-педагогическая
комиссия



Особенности ПФР детей с РАС

Речь

Восприятие

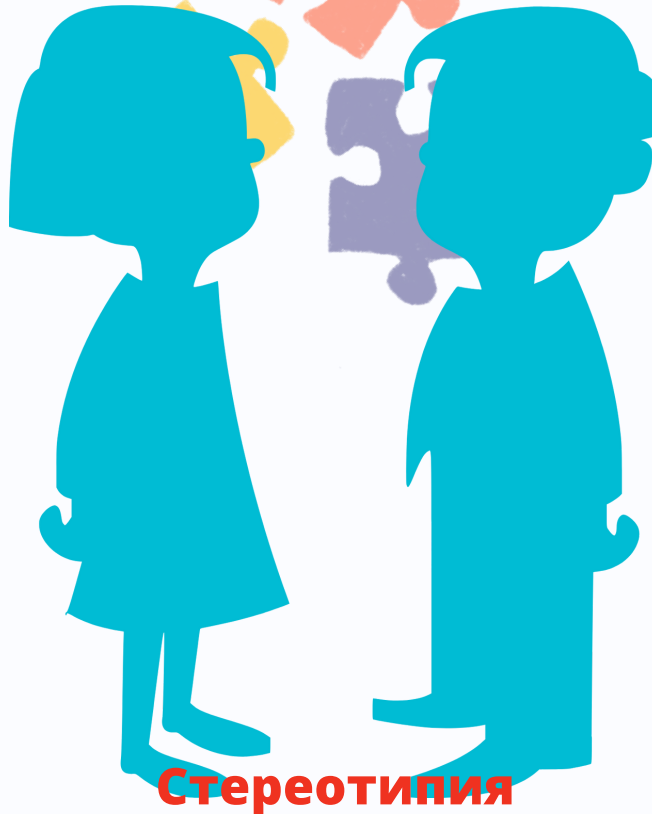
Фрагментарность картины мира (ребенку трудно и порой невозможно объединять отдельные впечатления в целостный образ, он сосредотачивает свое внимание на обработке незначительных «кусочков», который привлекли его внимание. Там, где мы видим целую комнату, ребенок с РАС может видеть только дверную ручку, или ножку стола, монетку на полу и т.д.

Внимание

Можно сравнить особенности внимания с лучом лазера, который чрезвычайно интенсивно освещает предельно малый участок окружающей среды, оставляя в полной тьме остальное пространство. Узкий неподвижный фокус внимания у детей с РАС напрямую влияет на познавательную деятельность ребенка. Непроизвольное внимание ребенка преобладает над произвольным. Также отмечается узость объема внимания ребенка.

Память

Дети с РАС хорошо запоминают то, что для них значимо, однако если информация не является важной и не входит в перечень зацикленных интересов ребенка, - ребенку сложно будет удержать ее в памяти.



Стереотипия

У детей с РАС стереотипия (любое бесцельное повторяющееся движение, звуки или слова) присутствует в подавляющем большинстве случаев. Ребенок использует неосознанно стереотипные движения (звуки, слова), которые помогают ему либо блокировать лишнюю сенсорную информацию из окружающего мира для избегания перегрузки, либо, наоборот, предоставляют дополнительную сенсорную стимуляцию. Также в некоторых моментах стереотипия для ребенка – это способ успокоить, утешить себя.

Речевое развитие у детей с РАС может отличаться от нормативного как количественно (ЗРР, сокращение запаса слов, скудность речи, ограничение в ее использовании), так и качественно (появление эхололий, нарушение грамматического строя речи). Использование речи для коммуникации являются затруднительными. Возможности понимания речи также ограничены.

Сенсорная чувствительность

Повышенная сенсорная чувствительность создает трудности в обработке информации (зрительной, осязательной, обонятельной, слуховой, а также сферы вестибулярного аппарата и ощущения положения тела в пространстве). Это может существенно «мешать», «отвлекать» ребенка от познавательной деятельности и исказить процесс развития психических функций. Может наступать состояние перегрузки или отключения, истерика и тревожность.

Моторика

Дети с РАС часто обладают слабой координацией в пространстве собственного тела и во внешнем пространстве, могут «налетать» на предметы. Часто движения ребенка либо носят характер напряженно-скованных, механических, а действия с руками и ногами плохо скоординированные, фактически отсутствует пластичность, либо наоборот, - движения вялые, пассивные.